

# Ley de Pareto & Thrust N Go

Descubre cómo las técnicas pueden transformar radicalmente la recuperación de tus pacientes



## Material

### El precio del curso incluye:

- 📄 Docencia
- 📄 Apuntes del curso
- 📄 Diploma acreditativo

## Método de pago

- 📄 Caja Rural Central  
ES17 3005 0045 6125 9938 3722

|             |  |
|-------------|--|
| Fecha       | 3 - 6 Diciembre  |
| Duración    | 30 horas   |
| Ubicación   | Madrid   |
| Precio      | 550€   |
| Dirigido a: | Fisioterapeutas y médicos  |
| Asistentes: | 24 plazas  |
| Horario     | J: 15.30h - 20.30h<br>V: 09.00h - 20.30h<br>S: 09.00h - 20.30h<br>D: 09.00h - 14.00h |

## Objetivos del curso



Descubre cómo las técnicas pueden transformar radicalmente la recuperación de tus pacientes. Exploraremos no solo el "cómo", sino el "por qué" detrás de cada técnica.

Aprende las últimas y más efectivas técnicas de terapia manual, guiadas por expertos que han perfeccionado su aplicación en la clínica diaria.

Entenderás el razonamiento clínico detrás de cada una. Conoce en qué tipo de patologías aplicar cada técnica y cuándo es más efectiva.

---

# Programa:

---

## **I. PRESENTACIÓN**

Descubre cómo las técnicas pueden transformar radicalmente la recuperación de tus pacientes. Exploraremos no solo el "cómo", sino el "por qué" detrás de cada técnica.

## **II. TERAPIA MANUAL**

Profundiza en las técnicas de terapia manual más utilizadas y efectivas dentro de la fisioterapia actual.

Aprenderás abordajes prácticos aplicables desde el primer día en consulta, guiados por profesionales con amplia experiencia clínica.

Descubre cómo integrar la terapia manual dentro de un razonamiento clínico coherente y adaptado a cada paciente.

## **III. ESTRATEGIAS DE FISIOTERAPIA INVASIVA**

Adéntrate en el mundo de la fisioterapia invasiva desde un enfoque seguro, razonado y altamente práctico.

Comprenderás cuándo utilizarlas, qué objetivos buscar y cómo aplicarlas según el tipo de tejido y la sintomatología del paciente.

Aprenderás estrategias específicas para optimizar resultados en patologías frecuentes de miembro superior.

## **IV. EJERCICIO CORRECTIVO CON ENFOQUE FUNCIONAL**

Explora una selección de ejercicios correctivos diseñados para complementar el tratamiento y potenciar la recuperación del paciente.

Aprenderás a seleccionar y dosificar ejercicios según el contexto clínico, integrando control motor, fuerza, movilidad y funcionalidad dentro del proceso terapéutico.

---

Programa:

---

## **V. RAZONAMIENTO CLÍNICO Y TOMA DE DECISIONES**

Uno de los pilares fundamentales del curso será comprender el razonamiento clínico detrás de cada intervención.

Aprenderás a valorar al paciente, interpretar signos y síntomas, relacionar estructuras y seleccionar las técnicas más adecuadas según cada caso clínico.

Porque saber hacer técnicas es importante, pero saber cuándo aplicarlas marca la diferencia.

## **VI. APLICACIÓN PRÁCTICA Y SESIONES INTERACTIVAS**

La formación tendrá un enfoque eminentemente práctico.

Trabajaremos mediante demostraciones, práctica entre compañeros y resolución de casos clínicos reales para integrar los conocimientos de manera dinámica y aplicable.

Además, podrás resolver dudas directamente con los docentes y compartir experiencias clínicas.

## **VII. APLICACIÓN SOBRE TEJIDOS CLAVE**

Durante el curso aplicaremos las diferentes técnicas sobre aquellos tejidos y estructuras que con mayor frecuencia generan síntomas y limitaciones funcionales.

El objetivo será entender cómo intervenir de forma específica, precisa y eficiente para maximizar la eficacia del tratamiento.

---

## Docentes:

---

### **D. Manuel González Fernández**

Experto en Fisioterapia Invasiva  
Experto en Fisioterapia del Deporte  
Experto en Terapa Manual



### **D. Xavier Grevol Coll**

Experto en Terapia Manual  
Experto en Fisioterapia Invasiva  
Crujigólogo se nace, no se hace



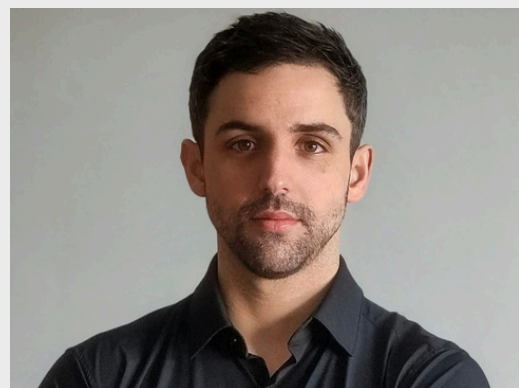
### **D. Eduardo Martín González**

Experto en Ejercicio y Rehabilitación  
Experto en Fisioterapia del Deporte  
Experto en Fisioterapia Invasiva



### **D. Héctor Mardomingo Medialdea**

Experto en Fisioterapia del Deporte  
Experto en Fisioterapia Invasiva  
Técnico superior en Diagnóstico de Imagen  
Doctorando por la URJC



---

## Preguntas frecuentes:

---

### **¿Se puede pagar a plazos?**

Sí, se puede realizar todos los pagos que sean necesarios siempre que esté abonada la totalidad antes del inicio del curso. El importe mínimo por transferencia es de 50€.

Para ello, una vez que vayas realizando las transferencias, envíanos los justificantes de pago a [info@tempoformacion.com](mailto:info@tempoformacion.com) para que podamos tener constancia del pago.

### **¿Cuánto tiempo dispongo para realizar el pago una vez que he hecho la inscripción al curso?**

La reserva de plaza en el curso se confirma únicamente con el pago. Si bien puedes inscribirte inicialmente, tu plaza no estará garantizada hasta que realices el pago correspondiente. Ten en cuenta que el proceso de inscripción se gestiona por orden de pago; es decir, si otro participante realiza el pago antes que tú, aunque se haya inscrito después, su inscripción tendrá prioridad. Por ello, te recomendamos realizar el pago lo antes posible para asegurar tu plaza en el curso.

### **¿Cuándo dan acceso al contenido online?**

El acceso se obtiene una vez realizada la formación.

### **¿Cómo puedo solicitar la factura?**

La factura se emite una vez realizado el pago. Recibirás un email con el concepto de "dsbox"

### **¿Qué pasa si el curso es cancelado?**

En el caso que el curso no llegue al número mínimo de inscritos o bien haya alguna causa mayor, se avisará al alumno interesado con días de antelación dando dos opciones:

- Guardar el importe para poder realizar otra formación.
- Devolución del 100% del importe realizado.